



**FLO FAB**

INSTRUCTION  
3 JUIN 1999 - REVISION 1  
7-470-F4

## ROBINETS À PAPILLON INSTALLATION ET INSTRUCTION

### SÉCURITÉ

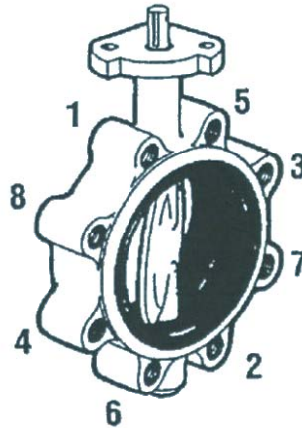
Les personnes qui sont responsables de l'installation, de l'entretien et de l'enlèvement des vannes papillon doivent toujours faire attention aux fuites de

liquide et prendre les précautions nécessaires pour la sécurité. Les vannes qui ont été enlevées doivent être manipulées en tenant compte de la présence de

produits à l'intérieur de la vanne. Les personnes doivent être protégées en conséquence.

### INSTALLATION

Avant l'installation, les vannes et les brides doivent être inspectées pour s'assurer que les surfaces sont propres et sans défauts. On ne doit pas installer les vannes si les brides ou les joints étanches sont endommagés. La tuyauterie doit être alignée parfaitement. Les vannes avec trous filetés ne doivent pas être utilisées pour aligner la tuyauterie. La distance entre les brides doit être telle



que la vanne puisse s'insérer facilement. Après l'installation, tourner la poignée pour s'assurer qu'elle fonctionne bien.

Les boulons doivent être serrés graduellement en forme de croix. La vanne est bien installée lorsqu'il n'y a plus d'espaces entre la vanne et les brides. Ensuite, serrer suffisamment les boulons pour éviter le relâchement de ceux-ci.

### MAINTENANCE

Les vannes papillon sont conçues de façon à ce que aucun entretien périodique soit nécessaire. Cependant, il est recommandé de faire fonctionner les vannes au moins une fois par mois, tel que étape 1 à 4.

- (1) Ouvrir et fermer complètement la vanne pour s'assurer de son bon fonctionnement.
- (2) Vérifiez les boulons et resserrer si requis.
- (3) Vérifiez les vannes et les environs pour toutes traces de fuite sur les brides ou sur la tige.

- (4) Vérifiez la tuyauterie et/ou le filage du mécanisme électrique (si installé), pour toutes traces de rouille ou défauts et faire les corrections requises.

### ENLÈVEMENT DES VANNES DE LA TUYAUTERIE

Avant d'enlever les boulons (vanne en position ouverte)

1. Videz la tuyauterie autant que possible.
2. Faire sortir l'air pour réduire la pression.

#### FERMER LA VANNE

1. Débranchez la ligne d'air et les fils électriques du mécanisme électrique et marquez les connexions
2. Dévissez les boulons pour enlever la pression sur le joint d'étanchéité de la vanne.

3. Utilisez un palan pour les vannes trop lourde.
4. Enlevez les boulons et retirez la vanne.

860, boul. Industrie, Bois-des-Filions,  
Qc, Canada, J6Z 4V7  
Tel: (450) 621-2995 Fax: (450) 621-4995



**FLO FAB**

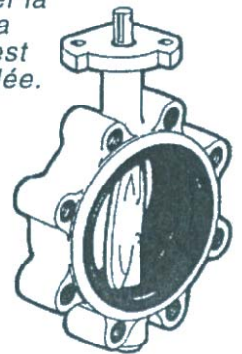
INSTRUCTION  
27 JANVIER 1995  
7-470-F5

## INSTRUCTION (SUITE)

### ASSEMBLAGE DES VANNES DE 2" À 12"

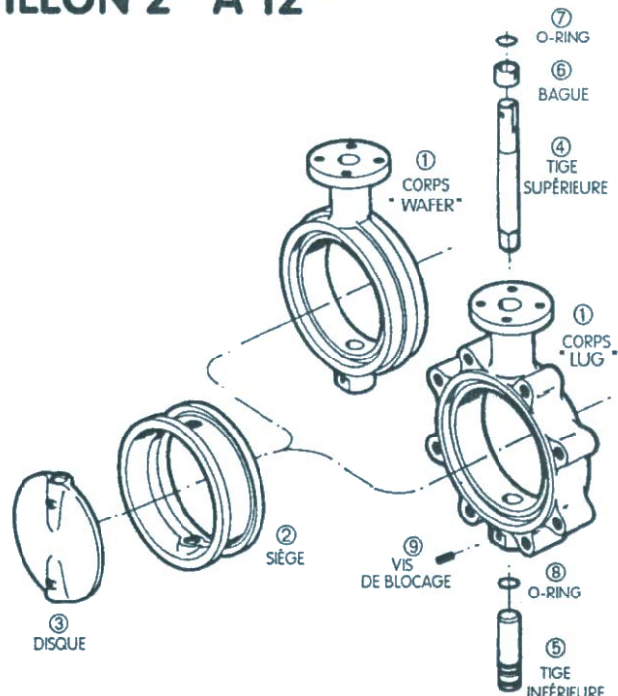
- (1) Bien nettoyer toutes les pièces. Inspectez le disque et le siège pour toutes encoches ou égratignures.
- (2) Tenir le siège en forme de huit à mi-chemin entre les trous de la tige. Insérez le siège dans le corps de la vanne tout en alignant les trous. Être certain que le siège est bien en place dans les encoches et ceci pour les deux côtés.
- (3) Enduire la tige supérieure de graisse au silicone "Dow Corning Molycote No.33 Medium" ou équivalent et l'insérer dans la vanne tout en tournant. Retirez la tige.
- (4) Enduire l'intérieur du siège avec de la graisse. Mettre le disque en place. (90 degrés par rapport au corps) à 1 heure et 7 heures, au centre du corps, en alignant les trous le plus possible.
- (5) Enduire le "O-Ring" avec la graisse et le mettre en place sur la tige du bas. Insérez la tige du bas, côté lisse en premier, dans le trou en bas du corps. Installez la visse de blocage.
- (6) Insérez la tige supérieure dans le corps, côté carré en premier, en alignant l'encoche dans le trou du disque avec celle de la tige.
- (7) Insérez la bague. Enduire le "O-Ring" avec la graisse et l'insérer dans l'encoche sur la partie supérieure du corps.
- (8) Installez la plaque de position entre la poignée et la manette de blocage. Installez la poignée sur la tige et aligner la plaque avec les trous. Vissez la plaque en utilisant les boulons, rondelles et écrous. Serrez la visse de la poignée.

**NOTE:** On ne peut pas faire fonctionner la vanne si la plaque n'est pas installée.



### LISTE DE PIÈCES VANNE PAPILLON 2" À 12"

2"-12"			
ITEM NO.	DESCRIPTION	QTY.	
1	Corps	1	
2	Siège	1	
3	Disque	1	
4	Tige supérieure	1	
5	Tige inférieure	1	
6	Bague	1	
7	O-Ring (Haut)	1	
8	O-Ring (Bas)	1	
9	Visse de blocage	1	



860, boul. Industrie, Bois-des-Filions,  
Qc, Canada, J6Z 4V7  
Tel: (450) 621-2995 Fax: (450) 621-4995