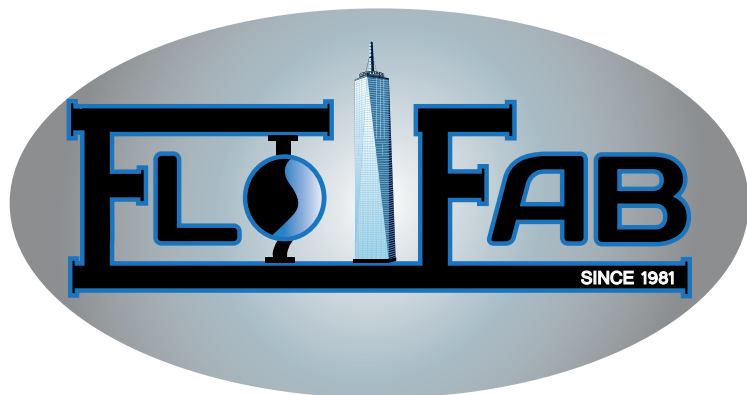
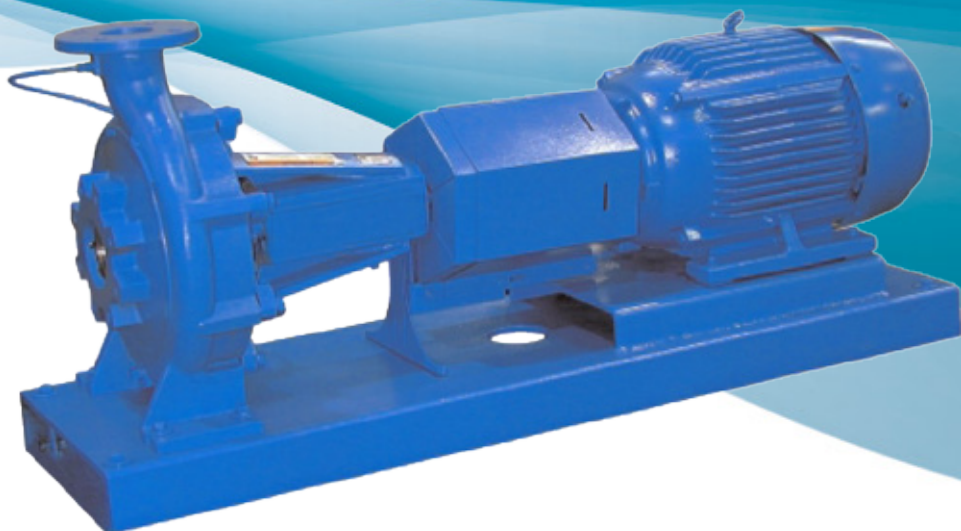


Manufacturier de POMPES, ÉCHANGEURS, RÉSERVOIRS et ACCESSOIRES HVAC.  
Centre de SERVICE après vente et atelier de RÉPARATION.



# Pompes Montée sur Base

## Séries 2000/2300 2600



[www.flofab.com](http://www.flofab.com)

001-cat-2016-2000FR

Allez sur [www.flofab.com](http://www.flofab.com) dans la section Produits pour voir les Spécifications - <http://www.arcomnet.com/masterspec/>

# TABLE DES MATIÈRES

## INFO GÉNÉRALE

INFORMATIONS DU PRODUIT.....	2
------------------------------	---

## INFO TECHNIQUE

COURBES DE PERFORMANCE.....	3
-----------------------------	---

## HISTOIRE

Flo Fab a été créé en 1981 par Denis Gauvreau, qui a maintenant 35 années d'expérience dans ce domaine. Le principal objectif de la société était de servir en tant que distributeur de plusieurs pompes différentes et d'accessoires HVAC pour fabricants. Cependant, Flo Fab s'est progressivement dissocié de ces fabricants afin d'offrir sa propre ligne de produits pour les entrepreneurs en plomberie et chauffage.

La gamme de produits Flo Fab a été créée et développée par Denis Gauvreau et constamment perfectionnée par Marc Gauvreau, Michelle Gauvreau ainsi que par une équipe d'ingénieurs et de dessinateurs. Les produits Flo Fab sont une combinaison de plusieurs modèles existants, de produits renommés et de nombreuses idées novatrices de quelques professionnels de nouvelle génération.

Au fil des ans, Flo Fab a acquis plusieurs sociétés, dont trois centres de service: MÉNARD, LÉONARD ÉLECTRIQUE et PMA. Cependant, AQUAPROFAB, une autre société achetée en 1999 par Flo Fab, a conservé son identité d'origine puisque les documents lui permettant de fabriquer des appareils à pression selon le code ASME avait déjà été enregistrée sous ce nom. En outre, en Mars 2001, Flo Fab a acheté de l'équipement, des dessins de fabrication et des schémas de IDEALCO, un fabricant de coquille et échangeurs de chaleur à tubes.

Le département du service, des réparations, des ventes, de l'ingénierie, de la conception, de la production, du contrôle de la qualité, de la comptabilité et de l'administration de toutes les sociétés ci-dessus sont désormais regroupés dans le même lieu. Cela a permis à Flo Fab de conserver le personnel compétent et expérimenté de professionnels ayant des capacités variées et spécialisées qui travaillent en permanence sur l'amélioration de nos produits existants et futurs.

Flo Fab a grandi très rapidement et se compose désormais d'une large gamme de produits disponibles directement à partir du fabricant. Cela comprend les pompes et les forfaits de pompage, réservoirs, échangeurs de chaleur et accessoires hydrauliques. Ceci permet à l'entrepreneur en plomberie et chauffage de profiter des économies sans compromettre la qualité des produits.



## ● Informations du Produit

**Volute:** La compatibilité entre l'impulseur et la volute minimise les pertes d'espace de volute. L'impulseur amélioré est parfaitement assorti à la volute par un ordinateur. Cet assortiment parfait de la vélocité et de la pression intérieure donne une efficacité hydraulique accrue, ce qui permet à l'impulseur de donner un rendement supérieur et de fournir à la demande selon les spécifications de débit et de pied de tête inscrit dans sa description d'origine. Minimisant ainsi les pertes de puissance inutiles. La volute offre quatre positions de réglage. Les robinets à manomètre aux connexions d'aspiration et de refoulement permettent une lecture facile de la pression différentielle de la pompe.

**Joint d'étanchéité Mécanique:** Longue durée de vie, avec un élastomère EPT, les pièces métalliques sont en acier inoxydable, la partie rotative en carbone et la partie stationnaire en céramique. Pré-assemblé sur un arbre à manchon en bronze pour assurer un positionnement exact et pour faciliter l'entretien.

**Arbre:** Ajusté, fixé par gougeons de sureté. En bronze, passant par des joints scellants pour le protéger contre l'usure et la corrosion. Des joints d'étanchéité élastomères scellent l'arbre à manchon et les boulons de l'impulseur pour isoler l'arbre du liquide de pompage et l'empêcher de rouiller.

**Impulseur:** Nouveau, unique, impulseur à 8 lames grandement amélioré. Stabilise le débit et réduit la turbulence. Fabriqué avec un procédé de fonderie à moulage sous-vide qui permet un meilleur glissement de l'eau tout en douceur sur les lames et permet un contrôle dimensionnel que l'on n'obtient pas avec le procédé de moulage au sable.

**Entretien Rapide:** Pour une facilité et une rapidité accrue d'entretien sans déranger la tuyauterie.

**Roulements:** Corps en fonte très robuste avec pied de support arrière intégré, perforation de précision pour assurer un alignement précis de l'arbre et de l'impulseur.

### Séries 2000/2300 2600

#### Complètement Assemblée

**Application:** Système de chauffage ou de climatisation et pour d'autres applications industrielles

**Pied de Tête:** Jusqu'à 280 pi

**Débit:** Jusqu'à 1900 USGPM

**Pression Max. d'opération:**  
1204 kPa/175 PSI  
1720 kPa/250 PSI

**Température Max. d'opération:**  
225°F/107°C  
250°F/120°C

#### Construction :

- Le corps est en fonte Standard, l'impulseur en bronze et portant avec corps en acier inoxydable pour toutes les tailles de pompes

#### Options:

- Corps en fonte avec impulseur en acier inoxydable 304 ou 316 de 2x1x6 à 4x3x8.
- Tout inox 304 de 2x1x6 à 4x3x8.
- Tout en fer pour construction de toutes tailles
- Tout en fonte ductile

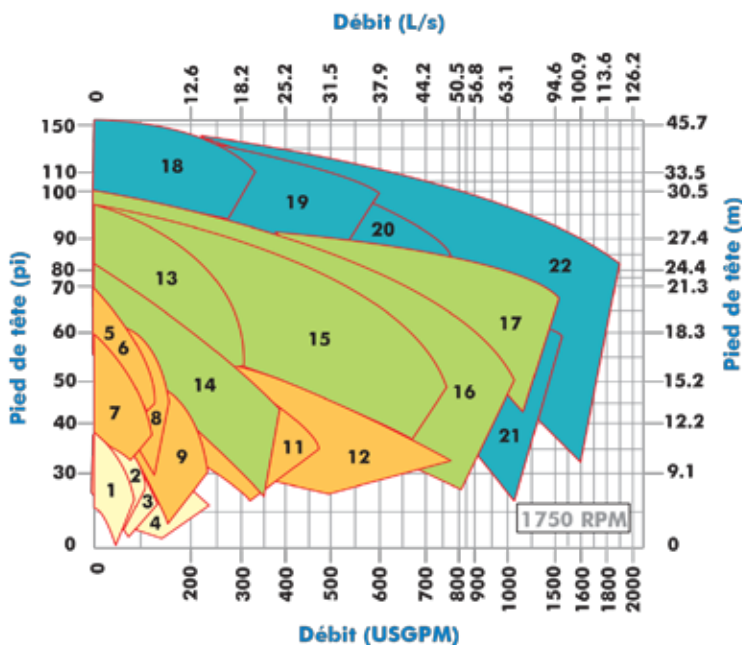
### Séries 2000/2300/2600

Des réservoirs d'huile faciles d'accès permettent une lubrification automatique pour les volutes standards. Une fois bien lubrifié, il y a suffisamment d'huile pour jusqu'à 20 mois de service.

Robinetts de drainage pour assurer des conditions de service adéquates(sec et propre).

\*Les pompes sont hydrostatiquement testées et les données sont enregistrées avant l'expédition.\*

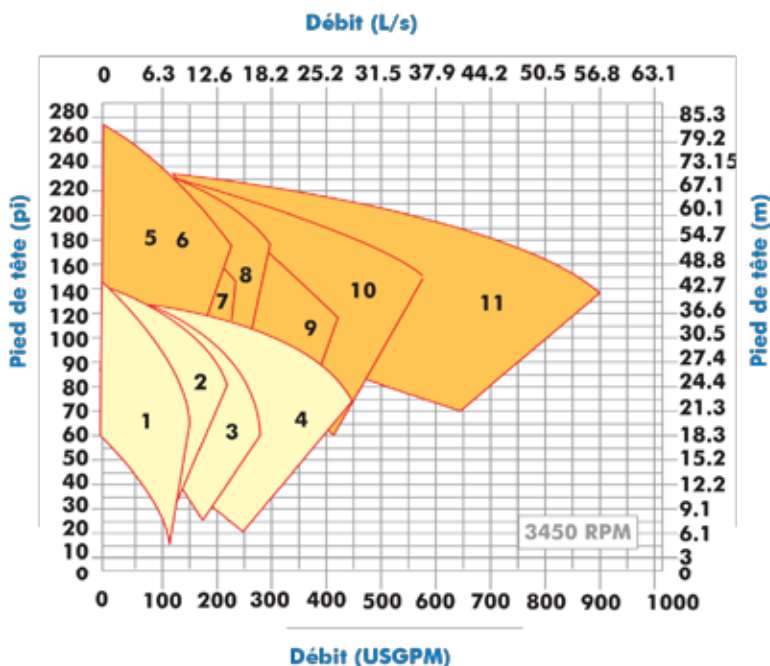
## ● Courbes de Performance



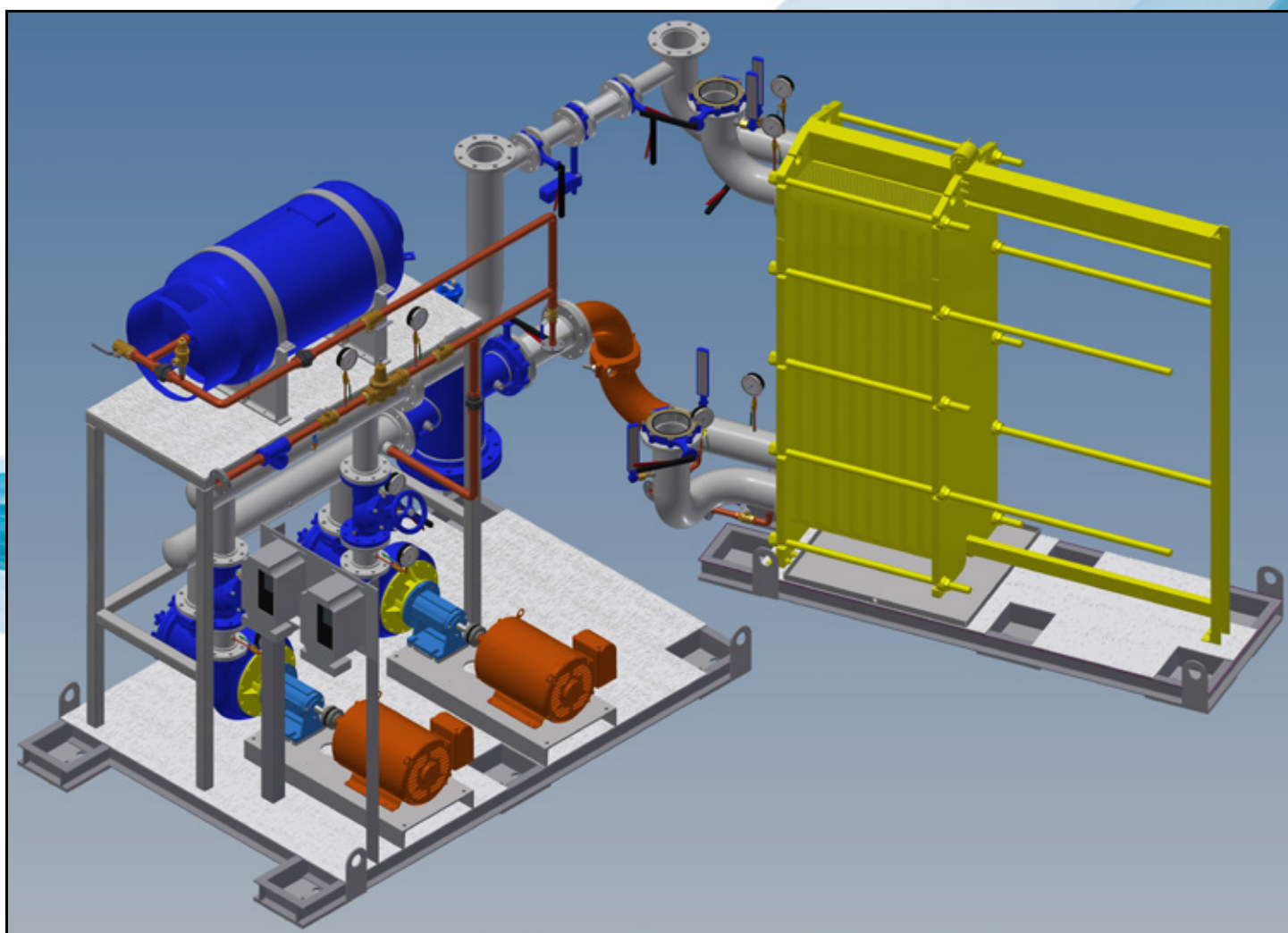
### Modèles et Dimensions des Pompes

- 1 610A - 2 x 1 - 6
- 2 615J - 2 x 1.5 - 6
- 3 615A - 2 x 1.5 - 6
- 4 620A - 2.5 x 2 - 6
- 5 810G - 2 x 1 - 8
- 6 810A - 2 x 1 - 8
- 7 815G - 2 x 1.5 - 8
- 8 815A - 2 x 1.5 - 8
- 9 820A - 2.5 x 2 - 8
- 10 825A - 3 x 2.5 - 8
- 11 830A - 4 x 3 - 8
- 12 840A - 5 x 4 - 8
- 13 1020A - 2.5 x 2 - 10
- 14 1025A - 3 x 2.5 - 10
- 15 1030A - 4 x 3 - 10
- 16 1040A - 5 x 4 - 10
- 17 1050 - 6 x 5 - 10
- 18 1215A - 2 x 1.5 - 12
- 19 1220A - 2.5 x 2 - 12
- 20 1230A - 4 x 3 - 12
- 21 1240A - 5 x 4 - 12
- 22 1250A - 6 x 5 - 12

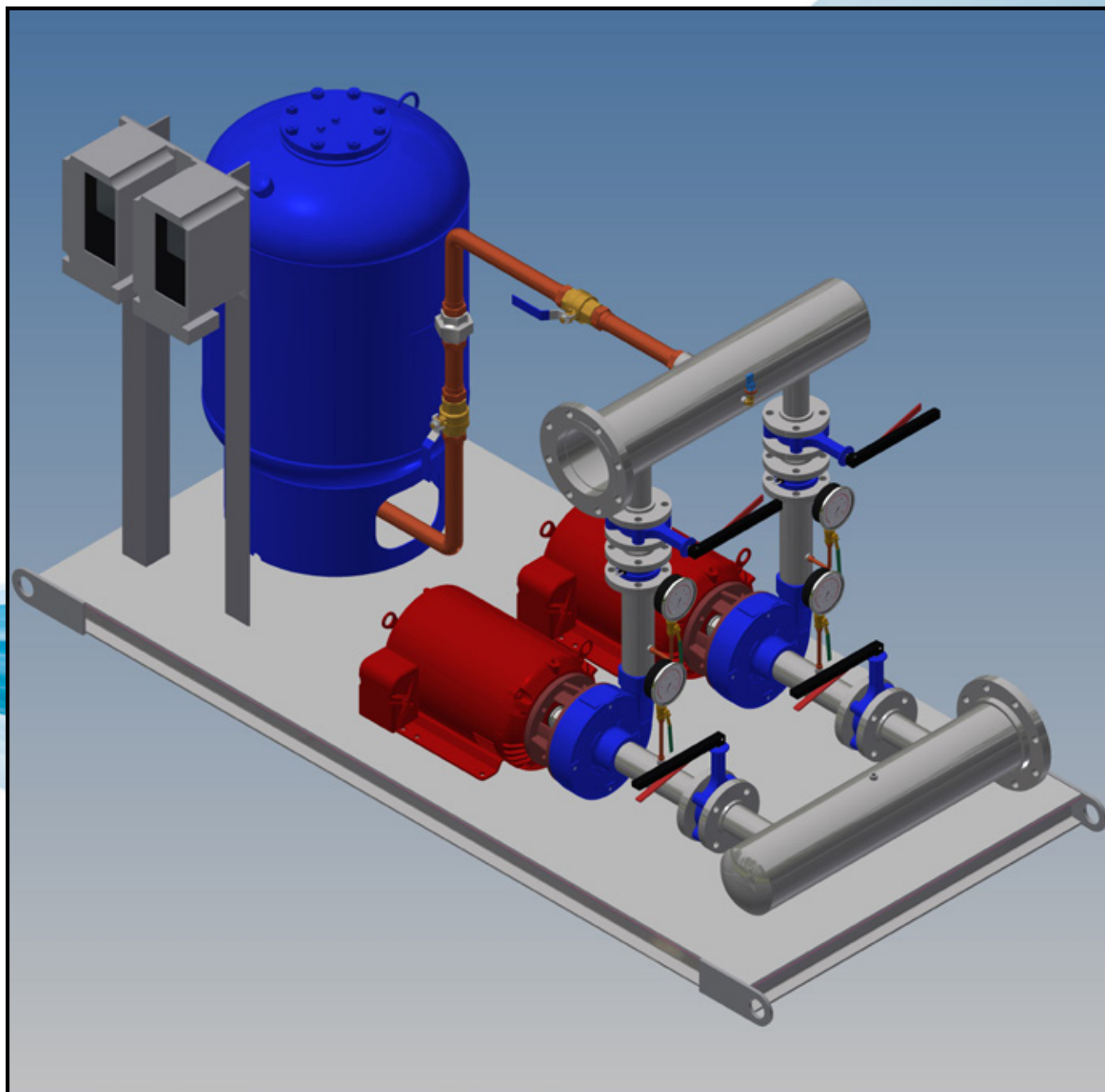
= Connexion NPT



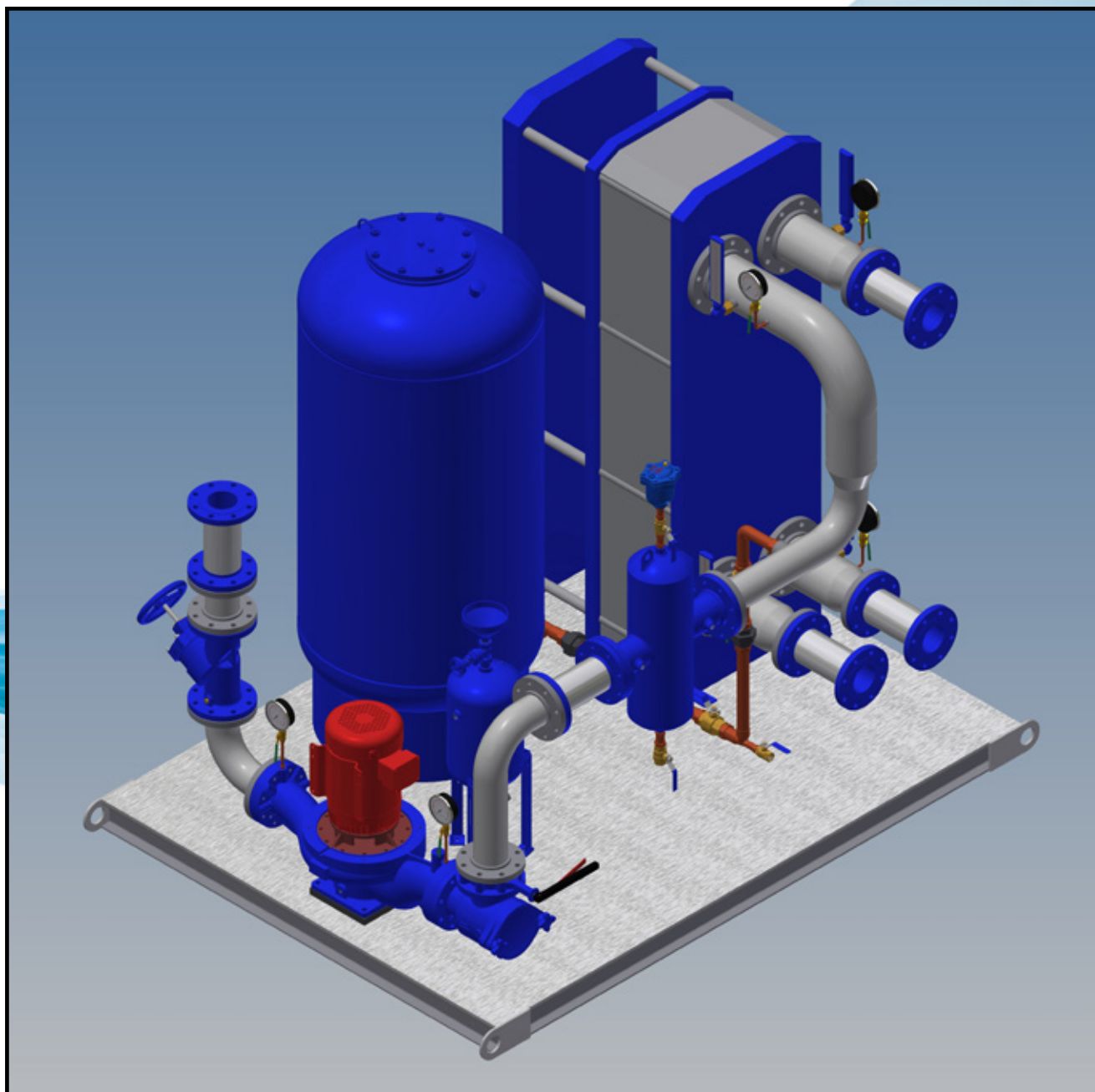
- **Faites-en un Paquet**



## • Autre Système



## • Autre Système



Nous sommes fier fournisseur des projets suivants, soient terminés ou en cours de projets :



**75 Rockefeller Plaza**  
75 Rockefeller Plaza  
New York, NY, USA



**Zion Baptist Church**  
9802 76 Ave NW,  
Edmonton, AB



**La Malbaie Hospital**  
303 rue Saint Etienne,  
La Malbaie, QC, CA



**Édifice  
Catherine-de-Longpré**  
1075 Route Sainte-Foy,  
15e étage Québec, CA

## Ventes & Service:

Québec, Canada  
Tel. : (450) 621-2995  
Fax : (450) 621-4995

Lake Worth  
Florida, USA  
33467-5749

Toronto, Canada  
Tel. : +1 (647) 544-2995

[www.flofab.com](http://www.flofab.com)

SERVICE 24/7 : [parts@flofab.com](mailto:parts@flofab.com)



.c/